

Moxi™ B-R Powered by Blu

Moxi B9-R, Moxi B7-R, Moxi B5-R, Moxi B3-R
Series de audífonos RIC (auricular en el canal) de ion-litio con conectividad directa



Moxi B-R

Integra OS	Blu 9 Premium	Blu 7 Advanced	Blu 5 Standard	Blu 3 Essential
Clasificación de los entornos				
Entornos de escucha en total	7	6	4	2
Ruido	•			
Conversación en ruido	•	•		
Música	•	•		
Silencio	•	•	•	
Conversación en un grupo pequeño	•	•	•	
Conversación entre mucha gente	•	•	•	•
Conversación en silencio	•	•	•	•
Ambientes de transmisión en total	2	2	2	2
Media habla	•	•	•	•
Media música	•	•	•	•
Sound optimization and performance				
AutoFocus 360	•			
AutoFocus		•		
Dynamic noise reduction	•	•		
Amplificación del habla suave	•	•	•	
Conciencia Espacial	•	•	•	
Efecto "Pinna"	•	•	•	•
Realce del habla	•	•	•	•
Reducción del ruido	•	•	•	•
Hardware features				
Tap control	•	•	•	•
Conexión directa para todos los teléfonos	•	•	•	•
Recargable	•	•	•	•
Canales de ajuste	20	20	16	12

Disponible en todos los niveles tecnológicos

Estabilización del sonido

- > AntiShock 2
- > Control de viento
- > Gestor de realimentación
- > Equilibrio de Sonido Natural

Facilidad y conveniencia

- > Remote adjust
- > Remote Plus app
- > TV Connector
- > Remote Control
- > PartnerMic
- > RogerDirect
- > DuoLink
- > Teléfono Binaural

Microphone options

- > Adaptive directional
- > Fixed directional
- > Fixed wide directional
- > Omni direccional

Adaptación

- > Nuevo enfoque de adaptación inicial
- > Gestor de adaptación automático
- > Compresión frecuencial 2
- > Enmascarador de Tinnitus
- > Programas de ajuste manual
- > IntelliVent

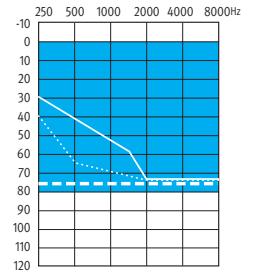
FLEX

- > FLEX:TRIAL
- > FLEX:UPGRADE
- > Percepciones
 - > Log It All
 - > Calificaciones
 - > Asistente Virtual
 - > Satisfacción general
- > Uso

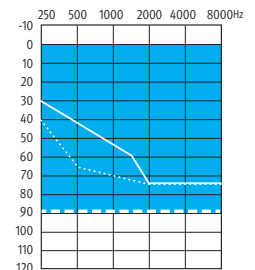
Moxi B-R tiene IP 68

No todos los niveles de tecnología están disponibles en todos los mercados.

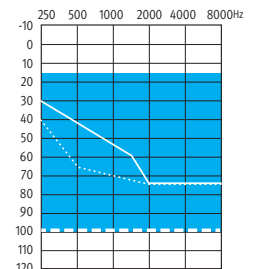
Guías de adaptación



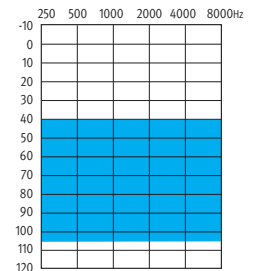
Auricular S



Auricular M



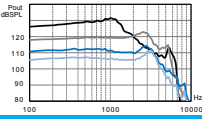
Auricular P



Auricular UP

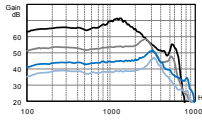
- Cápsula abierta/ Cápsula de confort
- ... Cápsula ventilada
- - - Cápsula de potencia o SlimTip

Datos técnicos del acoplador 2cc según ANSI 3.22 2014/IEC 60118-0: 2015



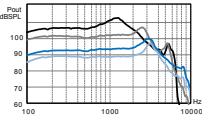
OSPL90

Máximo (dB SPL)	111	114	122	132
HFA - OSPL90 (dB SPL)	106	111	120	124



Ganancia máxima (50 dB SPL de entrada)

Máximo (dB)	47	51	59	71
HFA - FOG (dB)	40	46	56	65



Configuración de prueba de referencia (RTS)

Rango de frecuencia (Hz)	<100 - 8000	<100 - 8000	<100 - 6300	<100 - 6100
Ganancia de prueba de referencia (dB)	29	34	43	47
Duración típica de la batería (h) *	18	18	18	18
Ruido de entrada equivalente a RTS (dB SPL)	19	19	19	19
Distorsión armónica total a 500 Hz/800 Hz/1600 Hz/3200 Hz (%)	1.5/2.0/2.0/1.0	1.5/2.0/2.0/1.0	1.0/1.5/1.0/1.0	1.5/1.5/1.0/1.0

Leyenda

- Auricular S
- Auricular M
- Auricular P
- Auricular UP

Condiciones de la prueba

Batería recargable de ion-litio; Fuente: voltaje 3.8 V
 * El tiempo de funcionamiento típico de la batería recargable se basa en una combinación de transmisión Bluetooth y uso regular de audífonos.
 Mediciones obtenidas con una configuración cerrada mediante un acoplador HA-1 (ANSI-3.7-1995).
 El audífono está adaptado a los ajustes de prueba de TrueFit de Unitron. LLE se aplica a un nivel aproximado de 35 dB SPL.
 Las cápsulas nunca se deben adaptar a pacientes con tímpano perforado, con cavidades en el oído medio o con canal auditivo alterado quirúrgicamente. En el caso de tal condición, le recomendamos usar un molde personalizado.
 Se reserva el derecho de realizar cambios en las especificaciones sin previo aviso según se vayan introduciendo mejoras.

ADVERTENCIA: Este audífono tiene un nivel de presión sonora de salida que puede superar los 132 dB SPL. Es necesario tener especial cuidado al acoplar este audífono ya que existe riesgo reducir la audición residual del usuario.
 No están permitidos los cambios o modificaciones en el audífono que no estén explícitamente aprobados por el fabricante.
 Esos cambios podrían dañar el oído o el audífono.